

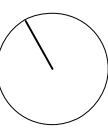
LEGENDA

- PERCORSO PEDONALE
- VERDE DI PROGETTO
- ESISTENTE
- CONFINO DEL LOTTO
- RECINZIONE PERIMETRO EDIFICIO
- TIPO RETE 45 GRADI - h 150cm
- Dove non poggiata su muro di

Esempi di realizzazione di terre



N.B.  
Riferimento quote di progetto:  
+0.00 = +273.50 m.s.l.m.



FOLIGNANO (AP)  
REALIZZAZIONE DI MODULI SCOLASTICI  
PER LA SCUOLA INFANZIA DI PIANE DI  
MORRO DA REALIZZARE IN FOLIGNANO  
CAPOLUOGO

PROGETTISTI: STUDIO TECNICO GRUPPO MARCHE  
Contrada Potenza 11 62100 Macerata  
P.Iva 00141310433  
Tel. +39 0733 492522  
azienda certificata ISO 9001:2015 - ISO 14001:2015

COLLABORATORI  
PROGETTO ARCHITETTONICO: Arch. Elisa Scalabrini  
Ing. Jessica Ianni  
Arch. Marco Marozzi

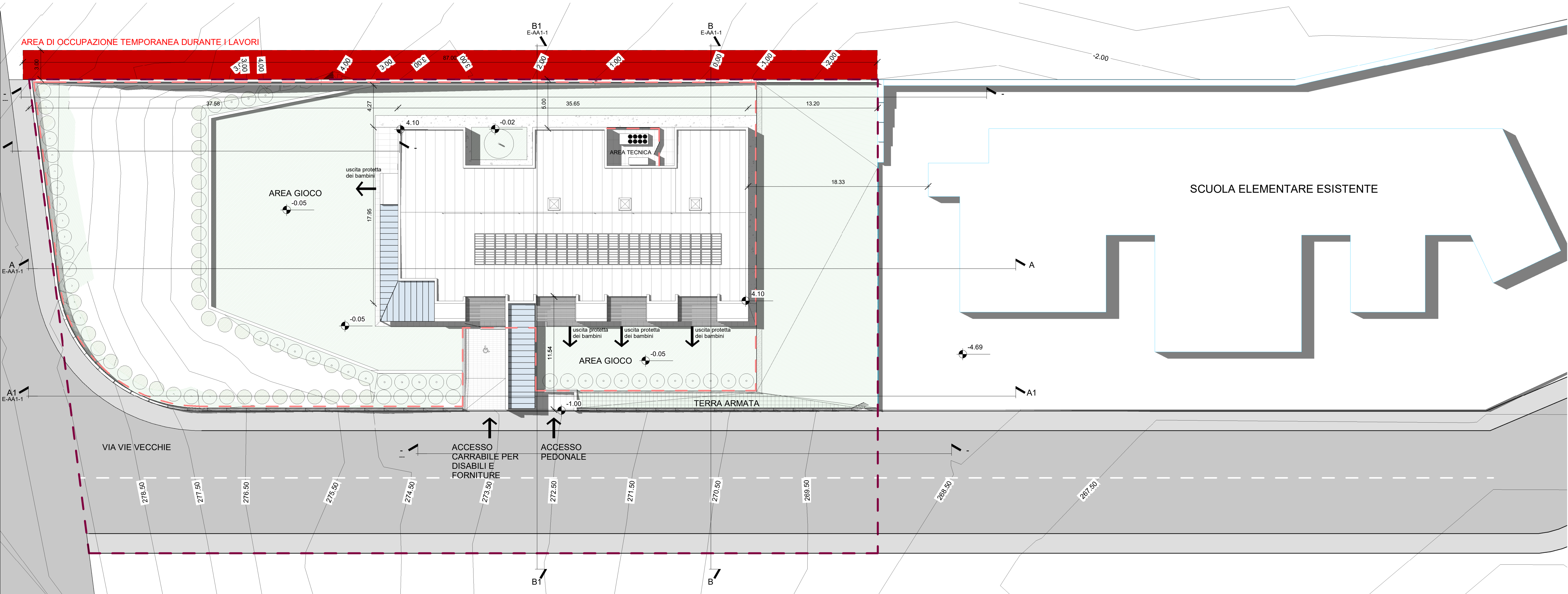
Progetto Esecutivo

Architettura  
PLANIMETRIA E SEZIONI  
AMBIENTALI

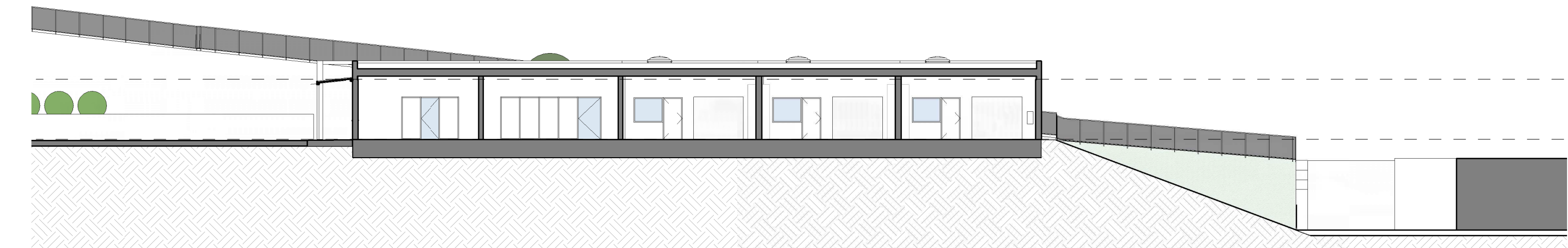
Repertorio/Posizione 2799/01  
Data Settembre 2019  
Verificato da AC

E-AA1-1

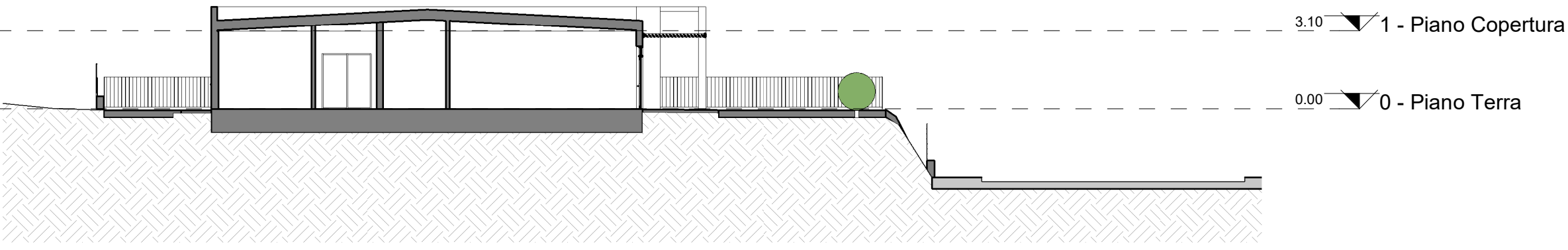
Scala		Come indicato
N.	Descrizione	Data
0	Prima Emissione	Set 2019
1	Revisione	Set 2019
2	Variante	Feb 2021
3		
4		



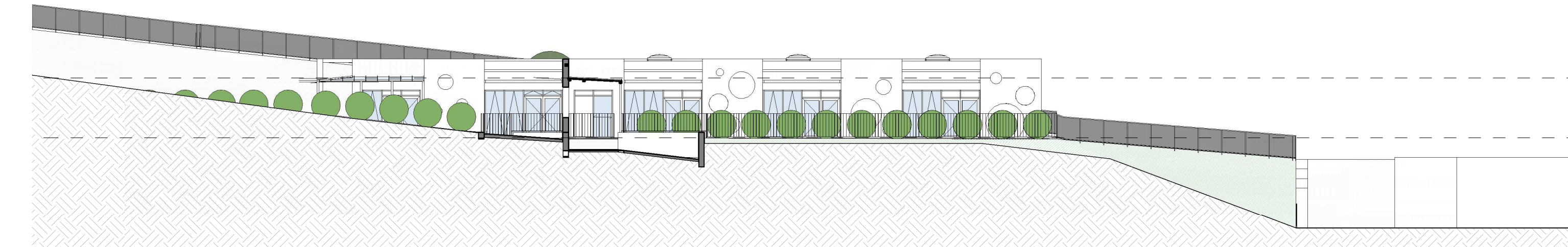
1 Planimetria  
1 : 200



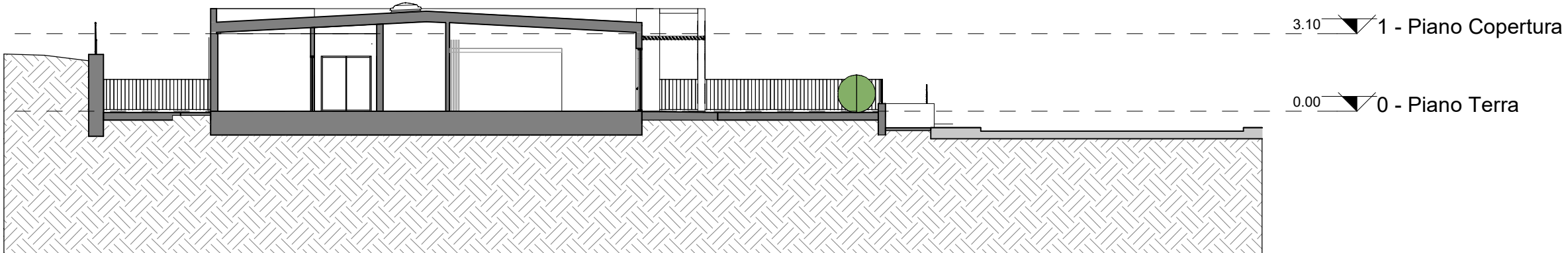
A Sezione Ambientale A  
1 : 200



B Sezione Ambientale BB  
1 : 200



A1 Sezione Ambientale AA1  
1 : 200



B1 Sezione Ambientale BB1  
1 : 200

